

ERLUS Edelkeramik®  
Leichtbauschornstein LC

ERLUS<sup>e</sup>

## Leichtbauschornstein LC

Die neue Leichtigkeit des Bauens: Mit dem ERLUS Edelkeramik® Leichtbauschornstein LC steht jetzt ein leichtes Hightech-Schornsteinsystem mit W3G-Zulassung zur Verfügung: Feuchteunempfindlich für alle Brennstoffe – auch für Pellets!

Möchten auch Sie aktiv Heizkosten sparen und beispielsweise einen modernen, umweltfreundlichen und bequemen Pelletsofen oder Kaminofen installieren? Leider haben Sie jedoch keinen geeigneten Schornsteinzug im Haus oder er wurde beim Neubau schlicht vergessen?

Mit dem Leichtbauschornstein LC ist es nun endlich möglich in Trockenbauweise einen modernen und für alle Brennstoffe uneingeschränkt geeigneten Schornstein (W3G) zu errichten: Das System eignet sich durch sein geringes Gewicht meist sogar für den Aufbau auf einer Geschossdecke!

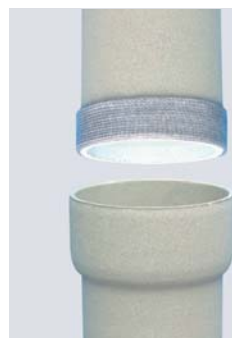
### Der Systemaufbau

Das System besteht aus ein Meter langen ERLUS Edelkeramik® Muffenrohren, wobei die hochwertigen und passgenauen Mineralfaserdämmschalen bereits ab Werk vormontiert sind. Die Rohre werden durch die ERLUS Gewebedichtung miteinander verbunden, wodurch die Verwendung von Muffenkitt hinfällig ist.

Der Mantel der Schornsteinanlage besteht aus einem leichten, nicht brennbaren Kalzium-Silikatschacht. Auch die Schachtelemente weisen eine Länge von bis zu einem Meter auf, wodurch ein schneller Baufortschritt gesichert wird. Es kann so eine um bis zu 50 % verringerte Aufbauzeit im Vergleich zu herkömmlichen Schornsteinsystemen erreicht werden. Die passgenauen Schachtelemente besitzen eine Nut- und Federverbindung und werden nur noch mit dem mitgelieferten Schachtkleber miteinander verklebt.

**Das System besitzt die W3G-Zulassung Z-7.1-3400.**

### ERLUS Edelkeramik®-Muffenrohre



Mittels der Gewebedichtung wird eine einfache, schnelle und sichere Verbindung ermöglicht. Der zeitaufwendige Einsatz von Muffenkitt ist damit hinfällig. Die Gewebedichtung ist feuchteunempfindlich und für alle Brennstoffe geeignet.



### Leichtbau-Fertigfuß

Aller Anfang ist leicht: Der ERLUS Leichtbau-Fertigfuß kann bequem am gewünschten Aufstellort platziert werden und reduziert die Vorarbeiten auf ein Minimum.

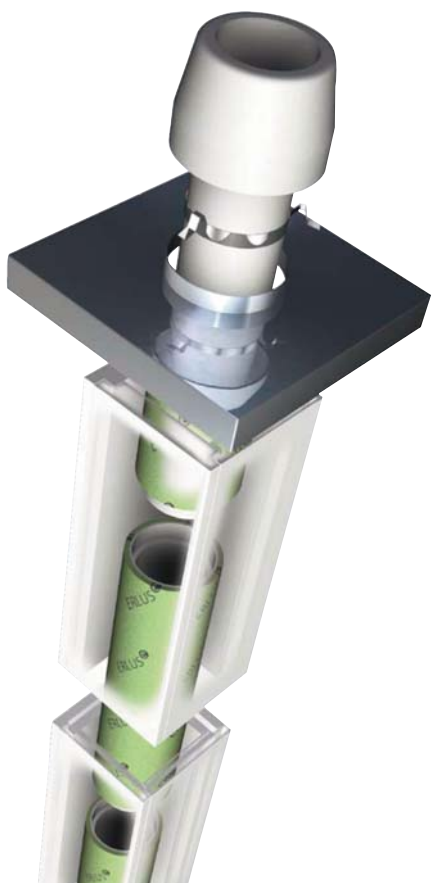
Alle Öffnungen mitsamt Türen sind bereits ab Werk fertig eingebaut. Das System ist mit einem Kondensatablauf versehen und kann so an die Entwässerung angeschlossen werden. Die Öffnung ist, wie die Putztür, durch eine optisch ansprechende Edelstahl-Revisionstürdauerhaft zugänglich.



### Schornsteinkopf

Wie die Edelkeramikrohre, sind auch die abgasberührten Mündungsbauteile des LeichtbauschorNSTeins LC vollkeramisch ausgeführt und dadurch extrem langlebig.

Als Abdeckplatte kommt eine leichte Edelstahlabdeckplatte zum Einsatz, die auch über Dach den Aufbau rationell und sicher gestaltet. Auf Anfrage ist das System über Dach auch als ACE Außenschornstein mit Edelstahlmantel erhältlich.



T 400 Feuchtestrom  
≤ 2g/hm<sup>2</sup>, zertifiziert  
nach EN 1457

ERLUS ist seit dem 01.08.2003 als erstes deutsches Unternehmen berechtigt, Edelkeramik-Innenrohre mit dem CE-Logo auszuzeichnen und die Zertifikat-Nr. 0769-CPD-7001 zu führen.



Feuchteunempfindlicher und  
rußbrandbeständiger Schornstein  
für Pellets-Feuerstätten

### Lieferprogramm

Typ	Innendurchmesser (cm)	Außenmaß (cm)	Gewicht/stgm
LC 12	12	31 x 31	28,0
LC 14	14	35 x 35	32,0
LC 16	16	35 x 35	33,0
LC 18	18	37 x 37	37,0
LC 20	20	41 x 41	40,5
LC 25	25	46 x 46	51,5

**ERLUS AG****Hauptverwaltung**

Hauptstraße 106 · D-84088 Neufahrn/NB  
Telefon: 08773 18-0 · Telefax: 08773 18-113  
E-Mail: info@erlus.com  
Internet: www.erlus.com

**ERLUS AG****Werk Ergoldsbach**

Industriestraße 7 · D-84061 Ergoldsbach

**Vertriebsbüro / Auftragsannahme  
für Schornsteinsysteme**

Telefon: 08771 9602-650, 9602-652, 9602-654  
Telefax: 08771 9602-655  
E-Mail: kaminbestellung@erlus.com

**ERLUS AG****Werk Teistungen**

Hundeshagener Str. 3 · D-37339 Teistungen

**GIMA-Werk Marklkofen****Girnghuber GmbH**

Ludwig-Girnghuber-Str. 1 · D-84163 Marklkofen  
Telefon: 08732 24-0 · Telefax: 08732 24-200  
E-Mail: verkauf@gima-ziegel.de  
Internet: www.gima-ziegel.de

Überreicht durch:

**Urheberrechtshinweis**

© ERLUS AG 2012. Alle Rechte vorbehalten. Diese urheberrechtlich geschützten Unterlagen dürfen – auch auszugsweise – nur mit vorheriger Genehmigung der ERLUS AG vervielfältigt, abgeändert oder in irgendeiner Form oder irgendeinem Medium weitergegeben oder in einer Datenbank oder einem anderen Datenbankspeichersystem gespeichert werden.

Eine Verwendung ohne vorherige Genehmigung gilt als Verstoß gegen die jeweiligen Copyright-Bestimmungen.