



Schornsteinverlängerung ACEV

ERLUS Edelkeramik®
Schornsteinverlängerung ACEV

ERLUS 

Schornsteinverlängerung ACEV

Optisch außergewöhnlich und technisch in perfekter Kombination zum ERLUS Leistungsschornstein und LAF-Premiumschornstein: Die Schornsteinverlängerung mit ERLUS Edelkeramik® Innenrohr und Edelstahlmantel.

Perfekte Materialkombination

Der Wunsch nach einer optisch schlichten und zeitlosen Schornsteinmündung in Edelstahloptik muss nicht in Widerspruch zu den hohen technischen Anforderungen eines W3G-geprüften Schornsteinsystems stehen:

Für alle einzügigen ERLUS Leistungsschornsteine und ERLUS LAF-Premiumschornsteine ist nun eine doppelwandige Schornsteinverlängerung ACEV von ERLUS erhältlich. Der Mantel des Systems besteht aus Edelstahl.

Im Inneren kommen die gedämmten und hochwertigen ERLUS Edelkeramik®-Muffenrohre zum Einsatz. Alle abgasführenden Teile sind vollkeramisch und daher extrem langlebig.

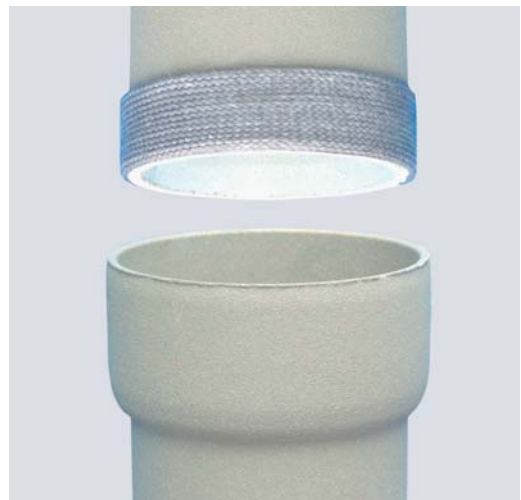
Edelstahlmantel mit Schnellspannverschlüssen



Sichere Verbindung

Die trockene Verbindung der ERLUS Edelkeramik®-Muffenrohre erfolgt innerhalb der Schornsteinverlängerung mit der ERLUS Gewebedichtung.

Edelkeramik®-Muffenrohr mit Gewebedichtung

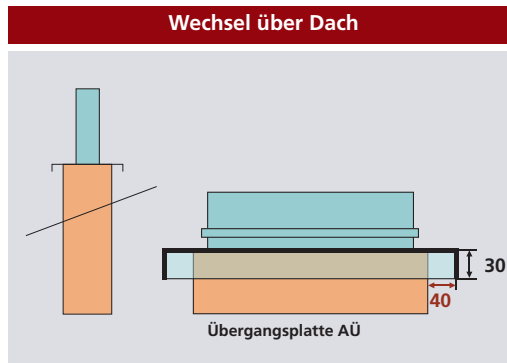


Schornsteinverlängerung ACEV mit ERLUS Edelkeramik®-Innenrohr

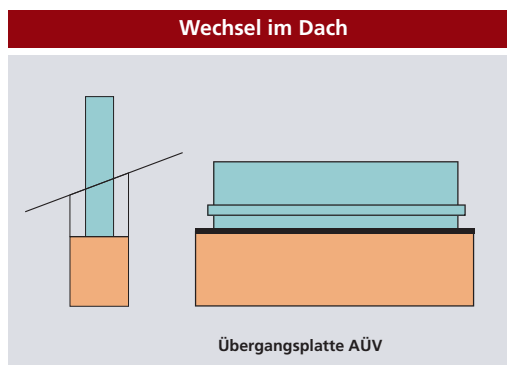
Flexibilität

Die ERLUS Schornsteinverlängerung ACEV bietet die Möglichkeit sowohl über als auch im Dach den Systemwechsel vom massiven Schornsteinsystem auf den Edelstahlmantel durchzuführen. (Detailzeichnungen siehe Seite 6–7).

Beim Wechsel innerhalb des Daches ist je nach Landesbauordnung bauseits eine F90-Verkleidung bis Oberkante Dach erforderlich.

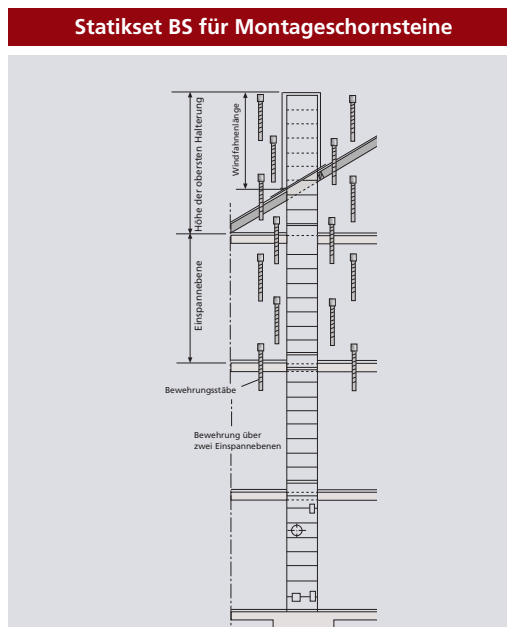


Für beide Anwendungsfälle sind passgenau zum jeweiligen Schornsteinsystem Übergangsplatten erhältlich. Diese werden mit dem massiven Schornstein verschraubt. Hierzu kann bei biegesteifen, geschosshohen Schornsteinen die ab Werk vorhandene Eckarmierung genutzt werden.



Bei Montageschornsteinen muss das ERLUS Statikset entsprechend unserer Typenstatik (siehe www.erlus.com/statik) eingebaut sein, an dessen Ende die Befestigung des Schornsteinaufsatzes erfolgt.

Die ACEV-Schornsteinverlängerung kann so bis zu einer Länge von 3 Metern freistehend, ohne zusätzliche Abspannung ausgeführt werden. Bei Überschreitung dieser Länge ist bspw. der Abspannung AASR anwendbar. Bei Erfordernis ist es möglich die Schornsteinverlängerung mit einer Putztüre für den Schornsteinfeger zu versehen.



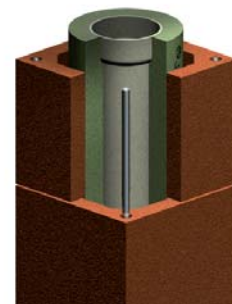
Schornsteinverlängerung ACEV für ERLUS Leistungsschornsteine

Nachfolgend finden sie die Abmessungen und möglichen Rasterlängen der ERLUS ACEV Schornsteinverlängerung bei Kombination mit einem ERLUS Leistungsschornstein.

Mögliche Schornsteintypen

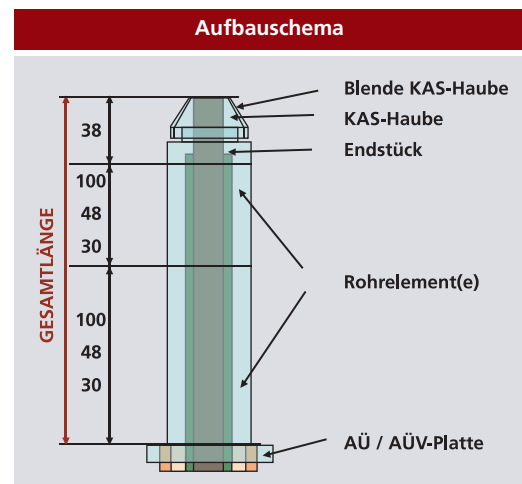
Folgende ERLUS Leistungsschornsteine können mit der Schornsteinverlängerung ACEV ausgestattet werden:

Maße		
Montage-schornstein	Geschosshoher Schornstein	Außenmaß Schornstein-verlängerung
CI 12	S 12	ø 285 mm
CI 14	S 14	ø 310 mm
CI 16	S 16	ø 310 mm
CI 18	S 18	ø 360 mm
CI 20	S 20	ø 360 mm
CI 25	S 25	ø 410 mm



Geeignet für alle einzügigen ERLUS Leistungsschornsteine *

Baulängen (bei Einbau einer Putztüre + 48cm)	
68 cm	
86 cm	
116 cm	
138 cm	
168 cm	
186 cm	
216 cm	
238 cm	
268 cm	
286 cm	
316 cm	Maximale freistehende Höhe 3,00 Meter!
.	
.	
.	



* Auf Anfrage sind Schornsteinverlängerungen für zweizügige Abgasanlagen mit mittig liegendem Installationsschacht erhältlich.

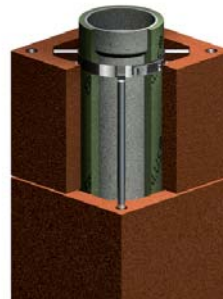
Schornsteinverlängerung ACEV für ERLUS LAF-Premiumschornsteine

Für den ERLUS LAF-Premiumschornstein ist eine speziell angepasste Variante der ERLUS ACEV Schornsteinverlängerung mit integrierter Verbrennungsluftzuführung erhältlich. Nachfolgend deren Abmessungen und möglichen Rasterlängen.

Mögliche Schornsteintypen

Folgende ERLUS LAF-Premiumschornsteine können mit der Schornsteinverlängerung ACEV ausgestattet werden:

Maße		
Montage-schornstein	Geschosshoher Schornstein	Außenmaß Schornsteinverlängerung
L 12	SL 12	ø 285 mm
L 14	SL 14	ø 310 mm
L 16	SL 16	ø 310 mm
L 18	SL 18	ø 360 mm
L 20	SL 20	ø 360 mm



Geeignet für alle einzügigen
ERLUS LAF-Premiumschornsteine *

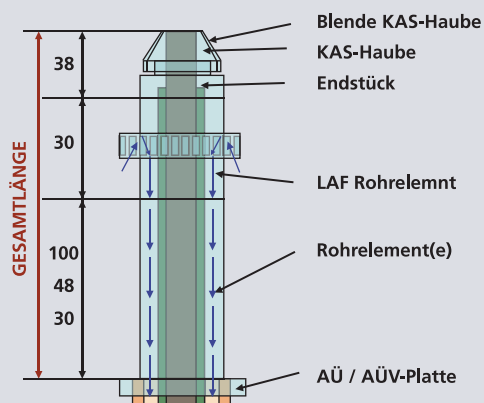
Baulängen (bei Einbau einer Putztüre + 48cm)

68 cm
98 cm
116 cm
146 cm
168 cm
198 cm
216 cm
246 cm
268 cm
298 cm
316 cm

**Maximale freistehende
Höhe 3,00 Meter!**

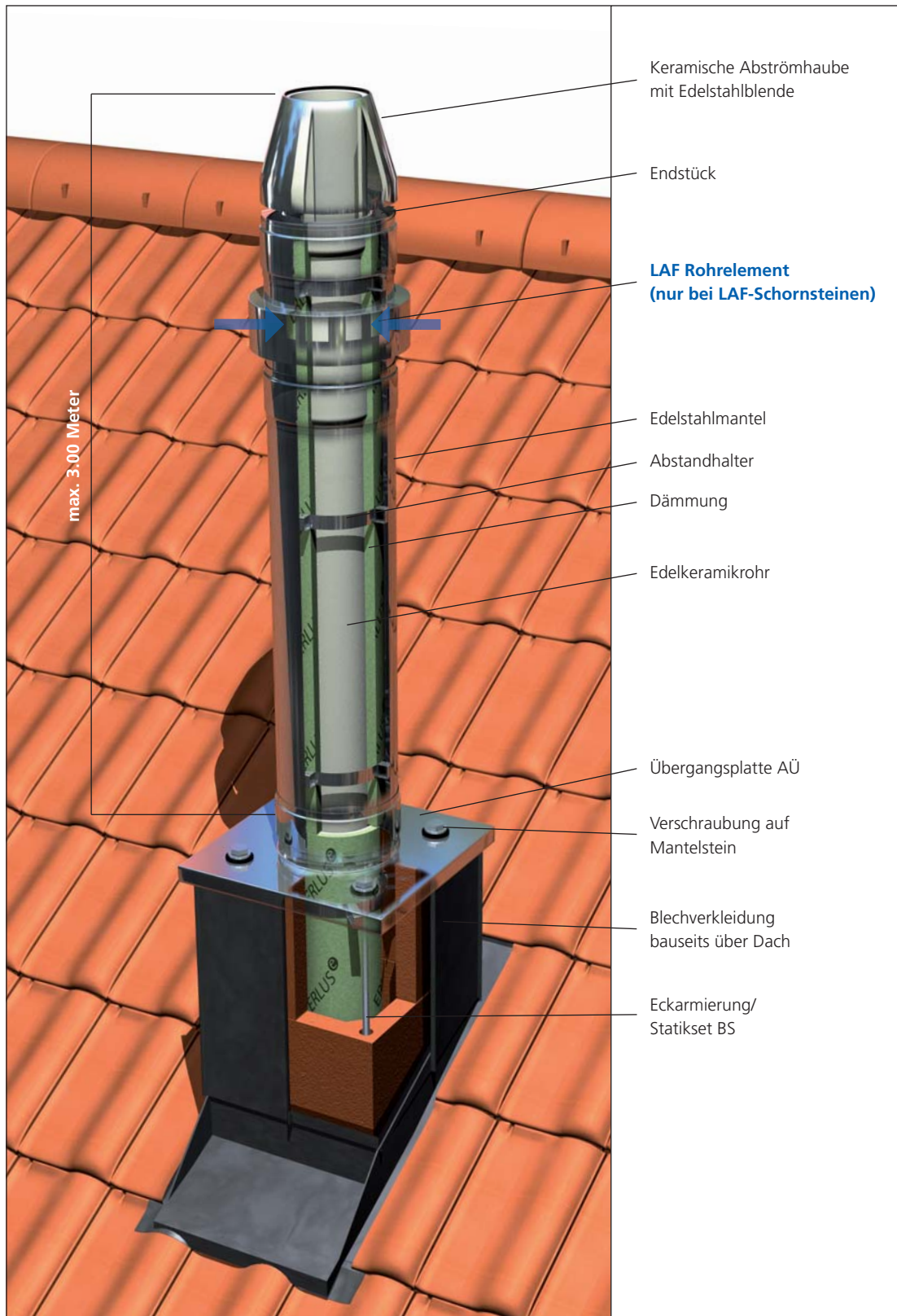
.
.
.

Aufbauschema

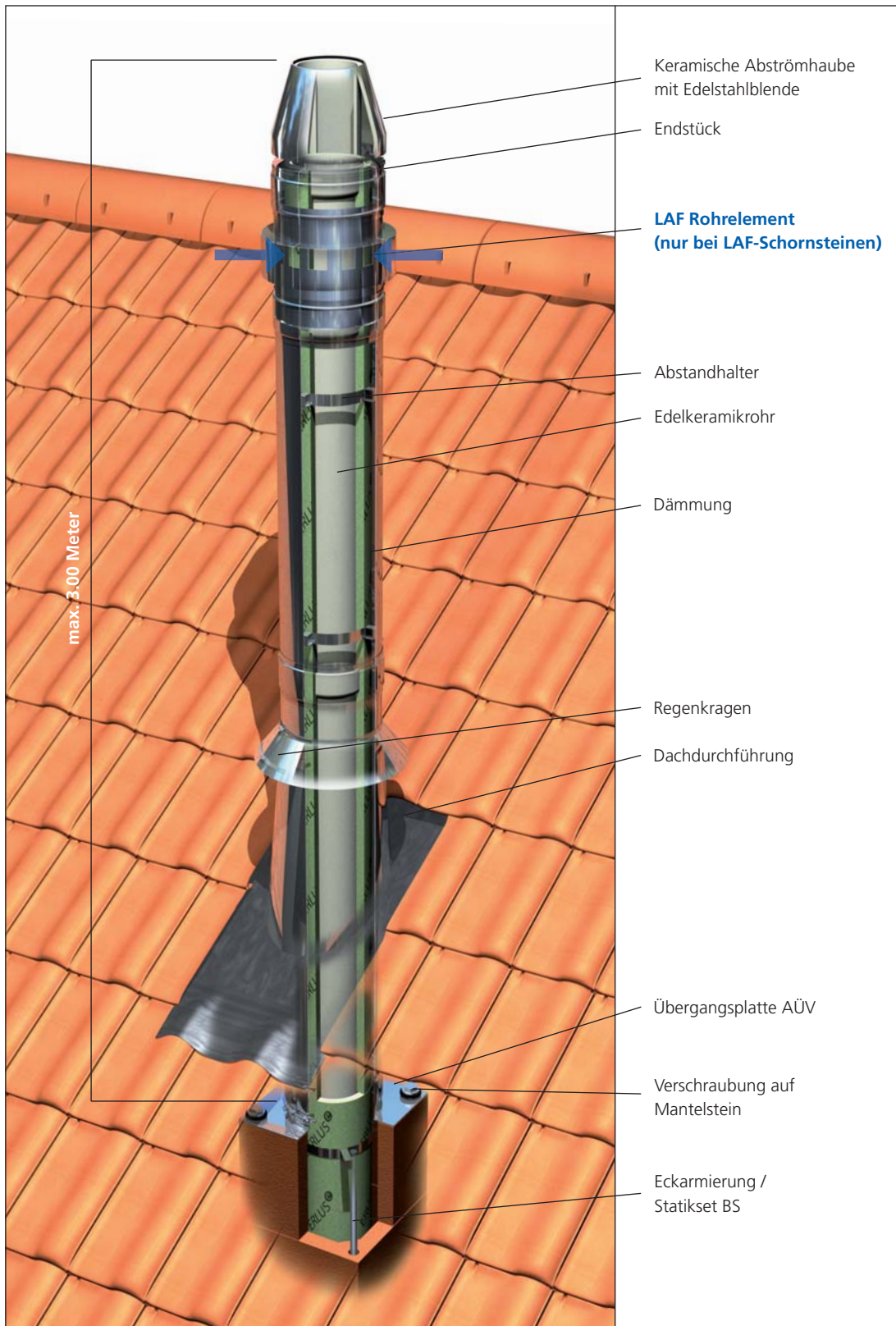


* Auf Anfrage sind Schornsteinverlängerungen für zweizügige Abgasanlagen mit mittig liegendem Installationsschacht erhältlich.

Wechsel über Dach



Wechsel im Dach



Je nach Landesbauordnung ist bei dieser Ausführung der Edelstahlmantel bauseits unterhalb der Dachhaut F90 zu verkleiden.

ERLUS AG**Hauptverwaltung**

Hauptstraße 106 · D-84088 Neufahrn/NB
Telefon: 08773 18-0 · Telefax: 08773 18-113
E-Mail: info@erlus.com
Internet: www.erlus.com

ERLUS AG**Werk Ergoldsbach**

Industriestraße 7 · D-84061 Ergoldsbach

**Vertriebsbüro / Auftragsannahme
für Schornsteinsysteme**

Telefon: 08771 9602-650, 9602-652, 9602-654
Telefax: 08771 9602-655
E-Mail: kaminbestellung@erlus.com

ERLUS AG**Werk Teistungen**

Hundeshagener Str. 3 · D-37339 Teistungen

GIMA-Werk Marklkofen**Girnghuber GmbH**

Ludwig-Girnghuber-Str. 1 · D-84163 Marklkofen
Telefon: 08732 24-0 · Telefax: 08732 24-200
E-Mail: verkauf@gima-ziegel.de
Internet: www.gima-ziegel.de

Überreicht durch:

Urheberrechtshinweis

© ERLUS AG 2012. Alle Rechte vorbehalten. Diese urheberrechtlich geschützten Unterlagen dürfen – auch auszugsweise – nur mit vorheriger Genehmigung der ERLUS AG vervielfältigt, abgeändert oder in irgendeiner Form oder irgendeinem Medium weitergegeben oder in einer Datenbank oder einem anderen Datenspeichersystem gespeichert werden.

Eine Verwendung ohne vorherige Genehmigung gilt als Verstoß gegen die jeweiligen Copyright-Bestimmungen.