



ERLUS Edelkeramik®
Rohr-in-Rohr-System RIR

ERLUS 

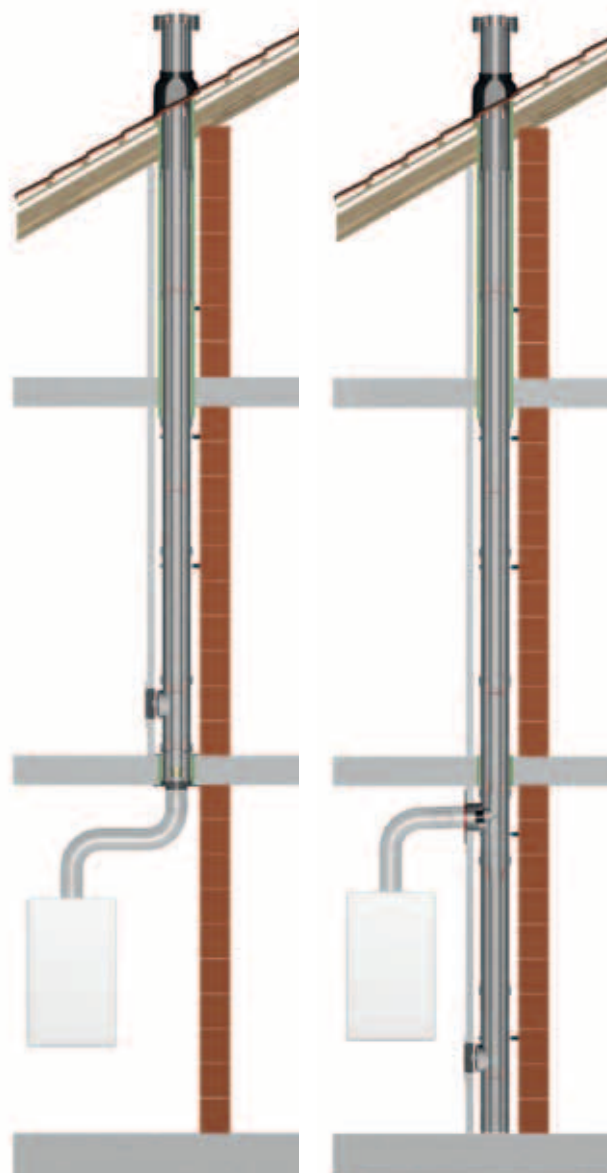
Die platzsparende Montageabgasleitung für raumluftunabhängige Gas-/Öl-Brennwertfeuerstätten.

Die Problemstellung als Herausforderung.

Der Platzbedarf der Haustechnik spielt in zunehmendem Maße eine wichtige Rolle im modernen Wohnungsbau. Die kompakte Bauweise und teilweise fast geräuschlose Arbeitsweise von Gas-/Öl-Brennwertgeräten ermöglicht, dass diese nicht mehr in einem separaten (Keller-) Raum installiert werden müssen, sondern vermehrt auch in konventionellen Nutzräumen Einzug halten. Die ortsnahe Platzierung der Abgasanlage, üblicherweise vor der Wand, führt damit aber oftmals zu architektonischen Problemen; denn die Schächte, die bisher notwendig waren, haben einen relativ großen Platzbedarf und führen zudem durch das darüber liegende Geschoss.

Die Lösung aus dem Hause Erlus.

Für den Einbau innerhalb einer Wohneinheit von Häusern der Gebäudeklassen* 1 und 2 bietet Erlus nun eine platzsparende Optimallösung an, die nicht nur den Abgasweg umfasst, sondern auch die Luftzufuhr für das Brennwertgerät mit enthält und dies bei einem Außendurchmesser von weniger als 20 cm! Möglich wird dies durch den Umstand, dass hier auf einen konventionellen, massiven Schacht verzichtet werden kann. Das abgasführende und druckdichte Innenrohr wird stattdessen konzentrisch in einem Außenrohr geführt. Beide Rohrsäulen bestehen aus den hochwertigen ERLUS Edelkeramik®-Muffenrohren.



NEU!

Ausführungsvariante
Deckenanschluss

Ausführungsvariante
Wandanschluss

Hinweis:

Das System ist nur für Gas-/Öl-Brennwertgeräte bis maximal 160° Abgastemperatur geeignet.

* Definition der Gebäudeklassen:

- Gebäudeklassen 1 und 2:
- Gebäude mit maximal 2 WE
- Maximale Brutto-Grundfläche 400m² (ohne Keller)
- Oberkante Fußboden des höchstgelegenen Aufenthaltsraums gegenüber der mittleren Geländeoberfläche: max. 7 Meter

Die innovative Lösung für aktuelle architektonische Problemstellungen.

Kein Ablauf erforderlich

Egal ob Sie sich für die Variante mit Deckenanschluss, welche die Anlagenlänge eines gesamten Geschosses einspart, oder für die Variante mit Wandanschluss entscheiden: Das ERLUS Edelkeramik® Rohr-in-Rohr-System benötigt keinen separaten Ablauf am Fuß der Abgasanlage, da es das anfallende Kondensat in die Verbindungsleitung zum Brennwertgerät zurückführt. Die Ansaugung der benötigten Verbrennungsluft erfolgt über die Unterseite der Mündungshaube. Der Anschluss des Brennwertgerätes erfolgt konzentrisch (DN 80/125).

Technisch und optisch hochwertig bis über Dach

Mitgeliefert wird generell auch die ERLUS Dachdurchführung. Sie ist für Dachneigungen von 25–45° konzipiert. Die Kunststoff Dachdurchgangspfanne ist in den Farben rot oder anthrazit erhältlich. Während das Innenrohr vollkeramisch bis zur Mündung weitergeführt wird, ist das letzte Außenrohr in optisch ansprechendem Edelstahl ausgeführt. Dies sorgt für eine zeitlose Optik und erfordert keine zusätzlichen Verkleidungsarbeiten der Abgasanlagenmündung.

Innovativ statt massiv!

Das System eignet sich auch optimal, um in eine (Holz-) Ständerwandkonstruktion eingebunden zu werden. Es wird KEIN MINDESTABSTAND zu brennbaren Bauteilen mehr benötigt, denn dieser wird bereits durch die Muffenbreite des Außenrohres eingehalten! Eine einfache Verkleidung des Systems in Trockenbauweise zum Wohnraum hin fügt es somit harmonisch in die Hauskonstruktion ein. Das ERLUS Edelkeramik® Rohr-in-Rohr-System stellt somit eine intelligente, individuelle und zudem extrem platzsparende Lösung für moderne Häuser dar.

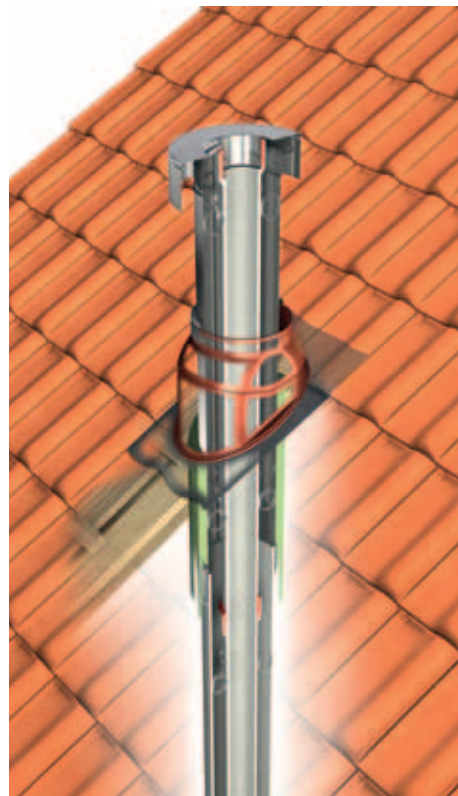
Die Einbaumöglichkeiten sind extrem vielseitig, wie folgende Beispiele zeigen:

Einbaubeispiel: In einer Wandecke

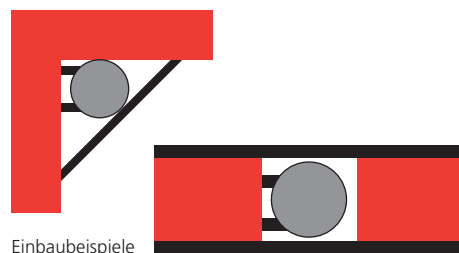
Einbaubeispiel: In eine Wand integriert

Revolutionäre Versetz- und Verbindungstechnik

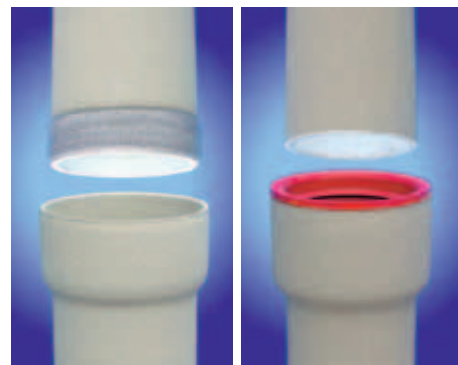
Alle ERLUS Edelkeramik® Rohre werden trocken versetzt. Die Verbindung erfolgt für das Innenrohr mittels einer Elastomer-, für das Außenrohr mittels einer Gewebedichtung.



Kunststoff-Dachdurchführungspfanne



Einbaubeispiele



Edelkeramik-Muffenrohr mit Gewebedichtung

Edelkeramik-Muffenrohr mit Elastomerdichtung

ERLUS AG**Hauptverwaltung**

Hauptstraße 106 · D-84088 Neufahrn/NB
Telefon: 08773 18-0 · Telefax: 08773 18-113
E-Mail: info@erlus.com
Internet: www.erlus.com

ERLUS AG**Werk Ergoldsbach**

Industriestraße 7 · D-84061 Ergoldsbach

**Vertriebsbüro / Auftragsannahme
für Schornsteinsysteme**

Telefon: 08771 9602-650, 9602-652, 9602-654
Telefax: 08771 9602-655
E-Mail: kaminbestellung@erlus.com

ERLUS AG**Werk Teistungen**

Hundeshagener Str. 3 · 37339 Teistungen
Telefon: 036071 826-0 · Telefax: 036071 826-22

GIMA-Werk Marklkofen**Girnghuber GmbH**

Ludwig-Girnghuber-Str. 1 · D-84163 Marklkofen
Telefon: 08732 24-0 · Telefax: 08732 24-200
E-Mail: verkauf@gima-ziegel.de
Internet: www.gima-ziegel.de

Überreicht durch:

0211/5/SWA/pjpr/R/RV1.2

Urheberrechtshinweis

© ERLUS AG 2011. Alle Rechte vorbehalten. Diese urheberrechtlich geschützten Unterlagen dürfen – auch auszugsweise – nur mit vorheriger Genehmigung der ERLUS AG vervielfältigt, abgeändert oder in irgendeiner Form oder irgendeinem Medium weitergegeben oder in einer Datenbank oder einem anderen Datenspeichersystem gespeichert werden.
Eine Verwendung ohne vorherige Genehmigung gilt als Verstoß gegen die jeweiligen Copyright-Bestimmungen.

ERLUS 