


ERLUS 

Energiedach



Energiedach

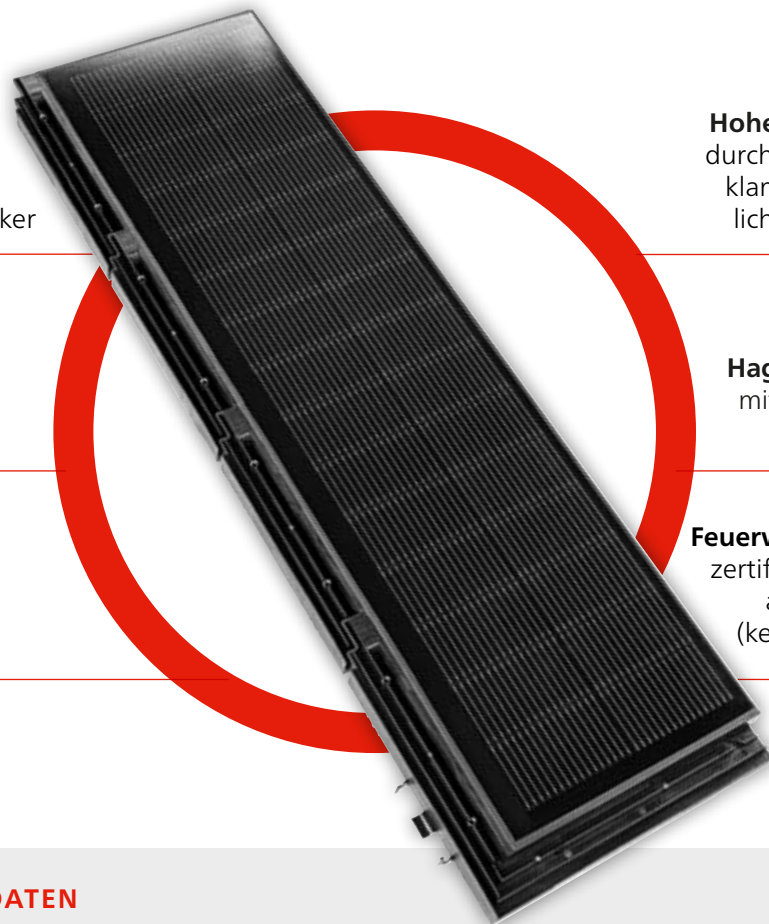
PRODUKTINFORMATION

Energiedach Level RS

Stromerzeugung mit ästhetischem Anspruch

Glatt, kantig und passend zum Level RS

Das ERLUS Energiedach ist das erste PV Indachsystem, welches speziell an unser Glattziegelmodell Level RS angepasst wurde. Durch die kantige Form und hochwertigen Aluminium-Modulabschluss passt sich das System perfekt in die Designsprache des Level RS ein. Auch die tiefe Ringverfaltung mit 3-fachem Kopf- und Seitenfalz des Level RS wird im PV-Modul weitergeführt, damit das Wasser sicher abgeleitet wird. Ein Modul ersetzt genau 6,5 Level RS und kann direkt wie der Dachziegel auf dem Dach eingedeckt werden.



Aufhängung
für die Sicherung der
MC4-Verbindungsstecker

Tiefe Ringverfaltung
mit 3-fachem Kopf-
und Seitenfalz je
Trägerelement

Sturmkerben
für den Einsatz von
Sturmklammern

Hohe Windsogsicherheit
durch Verschraubung, Ver-
klammerung und zusätz-
lichem Sicherungshaken

**Zertifizierter
Hagelwiderstand HW 4**
mit 3,2 mm gehärtetem
Solarglas

Feuerwiderstand B_{ROOF} (t1)
zertifiziert und zugelassen
als harte Bedachung I
(kein Branddurchschlag,
kein Weiterbrand)

TECHNISCHE DATEN

Größe	ca. 1559 × 477 mm
Lattweite	ca. 38,0 – 39,0 cm (angepasst an Level RS)
Moduläquivalent	ein Modul ersetzt 6,5 Level RS
Modulgewicht	ca. 10 kg
Regeldachneigung in Reihenverlegung	22 °
Modulleistung (P_{max})	112 Wp/Stück (-0/+3 %)
Flächenleistung	ca. 194 Wp/m ²
Flächenbedarf für 1 kWp	ca. 5 m ²
Max. Systemspannung	1.000 Volt
Zelltyp	monokristalline Solarzellen
Anschlussdose	wasserdicht nach IP68
Hagelwiderstandsklasse (HW)	4
Leistungsgarantie	> 80 % nach 20 Jahren
Produktgarantie	10 Jahre